

Familien-stärken - Perspektiven eröffnen



SACHSEN-ANHALT



EUROPÄISCHE UNION

ESF

Europäischer
Sozialfonds

Im Rahmen der Umsetzung der Richtlinie Zielgruppen- und Beschäftigungsförderung des Ministeriums für Arbeit und Soziales des Landes Sachsen-Anhalt zur Unterstützung überwiegend jüngerer Hilfebedürftiger aus Familienbedarfsgemeinschaften werden Familienintegrationscoachs in den Landkreisen mit Mitteln des Europäischen Sozialfonds und des Landes Sachsen-Anhalts gefördert.

Projektlaufzeit: 01.07.2015 - 31.12.2021

Zielsetzung:

"Familien stärken", insbesondere durch:

- die Analyse familiärer und individueller Problemlagen.
- die Entwicklung von Lösungsansätzen gemeinsam mit den Familien.
- die Nutzung vorhandener Unterstützungsangebote.
- die gelebte Praxis "Alle mitzunehmen" in eine gemeinschaftliche und wirtschaftliche Zukunft im Burgenlandkreis.
- die Betreuung der Familien auch während der Anfänge einer Ausbildungs- oder Arbeitsaufnahme in regionalen Unternehmen.

"Perspektiven eröffnen", insbesondere durch:

- die Unterstützung bei der Weiterentwicklung der bestehenden Social Bubble und des sozialen Zusammenhalts im Burgenlandkreis.
- die Unterstützung bei der Entwicklung (neuer) beruflicher Perspektiven.
- die Unterstützung beim Abbau von vorhandenen Vermittlungshemmnissen.
- die Überwindung der Hilfebedürftigkeit mit Hilfe der Einbeziehung von regionalen Arbeitsmarktakteuren, wie Unternehmensnetzwerken, dem Jobcenter Burgenlandkreis.
- die Akquise von Möglichkeiten der beruflichen Erprobung und Beschäftigung.

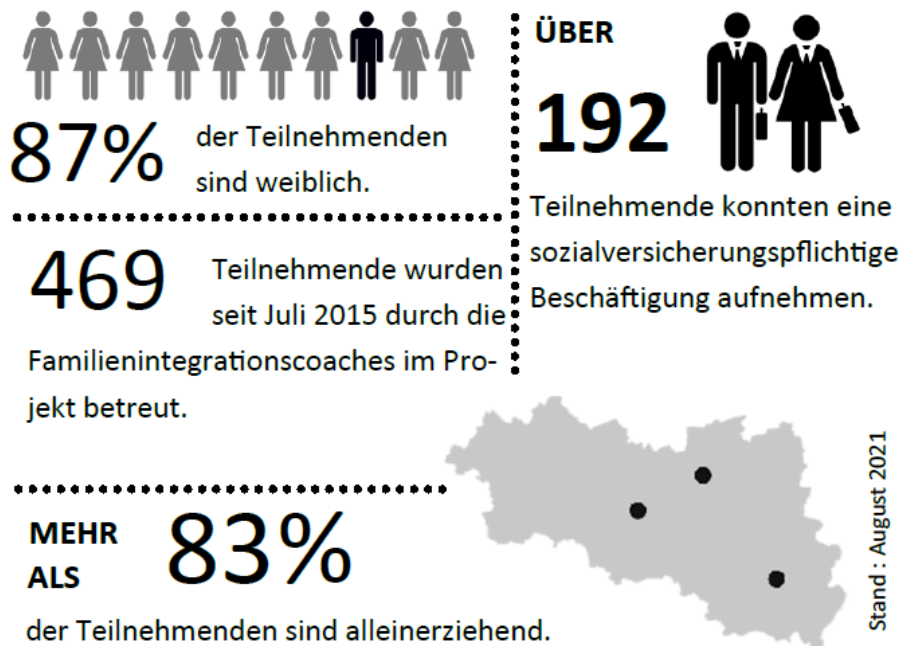
Zielgruppen:

Familien, die aktuell Leistungen zur Sicherung des Lebensunterhalts nach dem Sozialgesetzbuch SGB II beziehen, mit mindestens einem im Haushalt lebenden Kind, in denen bei Aufnahme in das Projekt, entweder

- beide Partner arbeitslos sind und ein Elternteil jünger als 35 Jahre ist, oder
 - sich ein Partner in einer Maßnahme der aktiven Arbeitsmarktpolitik befindet und ein Partner arbeitslos ist, ein Elternteil jünger als 35 Jahre ist, oder
 - Alleinerziehende, die arbeitslos und jünger als 35 Jahre sind.
-

Erfolge:

ZAHLEN & FAKTEN



Beratung

Die Beratung der Interessierten und Projektteilnehmenden erfolgt durch die Familienintegrationscoachs in Naumburg, Zeitz bzw. Weißenfels. Der Jobcoach unterstützt bei der Suche nach einem passenden Ausbildungs- oder Arbeitsplatz. Regionale Wirtschafts- und Sozialpartner werden bei Bedarf in die Beratung einbezogen.




Nehmen Sie [Kontakt](#) zu uns auf! Gemeinsam schaffen wir Perspektiven!

Projektträger

Das Projekt ist dem Dezernat V, Wirtschaftsamt im Burgenlandkreis zugeordnet und agiert in enger Zusammenarbeit mit dem Jobcenter Burgenlandkreis, dem Jugend-, Sozial- sowie Wirtschaftsamt des Burgenlandkreises. Der Regionale Arbeitskreis Arbeitsmarkt koordiniert die arbeitsmarktpolitischen Programme und Maßnahmen der Europäischen Union, des Bundes und des Landes Sachsen-Anhalt im Burgenlandkreis.

Newsletter und beteiligte Unternehmen

Beschreibung (Dateigröße)

1.  [2. Newsletter des Projektes "Familienintegrationscoach" \(barrierefrei\) \(320.91 kB\)](#)
 2.  [1. Newsletter des Projektes "Familienintegrationscoach" \(barrierefrei\) \(216.22 kB\)](#)
 3.  [Übersicht Unternehmen – Geschaffene Erprobungsarbeitsplätze mit ESF-Förderung \(barrierearm\) \(405.50 kB\)](#)
-

Ihre Ansprechpartner im Projekt

Familienintegrationscoach Zeitz
Frau Faust
Telefon: 0152 27669598
E-Mail: faust.carmen@blk.de

Familienintegrationscoach Naumburg
Herr Waldeck
Telefon: 0152 22085030
E-Mail: waldeck.friedhelm@blk.de

Familienintegrationscoach Weißenfels
Herr Friedrichs
Telefon: 0152 51792165
E-Mail: friedrichs.willi@blk.de

Projektassistenz
Frau Schnee
Telefon: 03445 73-2917
E-Mail: schnee.katja@blk.de

Jobcoach / Teamleitung
Frau Berngruber
Telefon: 03445 73-2917
E-Mail: berngruber.maria@blk.de



Zur Beratung nehmen Sie bitte telefonischen Kontakt mit uns auf, oder schreiben eine E-Mail. Gerne können wir auf Wunsch einen gemeinsamen, persönlichen Beratungstermin vereinbaren.

[Zurück](#)